

LE THEATRE EN ROND SASSENAGE

FICHE TECHNIQUE

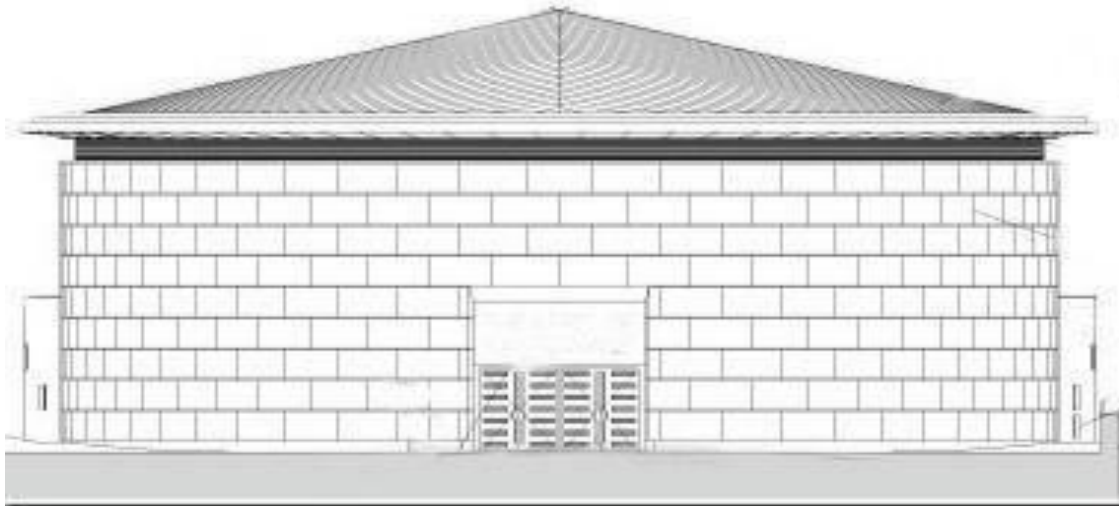


Table des matières

Le Théâtre	3
Caractéristiques techniques du lieu.....	4
Fiche Technique Son	5
Fiche Technique Vidéo	6
Fiche Technique Lumière.....	7
Charte DMX.....	8
Photo de Salle	9
Plan d'accès	10
Plan technique	11

Le Théâtre

EQUIPE :

Direction /Programmation : Florence BARBARA

Communication / Billetterie : Christelle ADJA

Régie Technique : L'Entrepôt du spectacle

Entretien : Céline TOTH

COORDONNEES :

Tel : 04 76 27 85 30

Fax : 04 76 17 05 28

Mail direction/programmation : fbarbara@sassenage.fr

Mail administration : info@theatre-en-rond.fr

Mail régie technique : ter@lentrepot.info

ADRESSE :

Le Théâtre en rond
Service culturel
La Malle poste
4 Rue François Gérin
38360 Sassenage

Afin de vous accueillir dans les meilleures conditions nous devons établir un accord préalable sur les points suivants :

- Planning de travail
- Disponibilité du matériel
- Personnel nécessaire

Caractéristiques techniques du lieu

ESPACES :

- Salle : 361 places assises (avec sièges démontables pour PMR en fauteuil)
- Scène : 120 personnes max
- 3 Loges, avec toilettes et douche, dont 1 accessible PMR
- 1 espace catering
- 1 espace buvette situé à l'entrée du théâtre
- Régie ouverte en haut du gradin

SCENE :

- Espace scénique 10m * 6 m
- Proscenium 10 m * 3 m
- Parquet scénique avec Tapis de danse noir (Posé)
- Coulisses jardin & cour 4m * 6m

ACCROCHES :

- 3 perches mobiles motorisées (accroche principale)
- 1 Grill motorisé au-dessus du proscenium
- 1 Perche de face 45°
- 2 lisses latérales à jardin & cour : hauteur 3m30 et 4m
- 3 perches fixes, hauteur 7m (accroches, câblages et pointage à la génie)

PENDRILLONS :

- Rideau d'avant-scène noir sur patience motorisée
- Rideau de fond de scène noir sur patience manuelle
- 3 plans de frises noir (FIXE) 2m
- 3 plans de pendrillons noir à l'italienne, jardin & cour (FIXE)

DIVERS :

- 11 chaises plastiques noires pliantes
- 44 chaises plastiques non pliantes
- 2 chariots 150 kg
- 5 m de passage de câble
- 4 gueuses 15kg

SECURITE INCENDIE :

- Présence obligatoire d'un SSIAP1 dès 50 personnes présentes dans le bâtiment.
- Service de 4H minimum

Les procès-verbaux d'ignifugation M1 de vos éléments de décors sont obligatoires. Merci de nous en envoyer une copie en amont et de les apporter le jour de la représentation.

Fiche Technique Son

REGIE :

- console YAMAHA QL1 (numérique) 32 voies
- rack d'extension YAMAHA TIO 1608 D
- IPAD pour contrôle à distance

FOH & Mon

- 6 L-Acoustics 12XT
- 2 L-Acoustics SB118
- 2 ampli L-Acoustics LA4 + 1 ampli L-Acoustics LA8
- 4 retours L-Acoustics 115 Hiq

DIVERS :

- 1 système intercom filaire 2 postes avec liaison régie / plateau
- 3 talkies
- 5 boucles magnétiques avec récepteur pocket pour personne malentendante équipée

HF :

- 2 Liaisons HF SHURE QLX-D avec 2 émetteurs capsules SM58 et 2 pockets
- 1 Liaison HF Sennheiser EM500 G3 et 1 pocket
- 4 Micro HF serre tête DPA 4066

MICRO :

- 4 Shure SM 58
- 4 Shure SM 57
- 1 Shure Beta 52
- 2 Shure Beta 57
- 2 Neumann KM 184
- 3 Sennheiser E604
- 2 Sennheiser E906
- 2 AKG C535
- 4 AKG SE 300
- 2 AKG C430
- 3 DI BSS AR133
- 4 DI LA audio D12

PIED DE MICRO :

- 11 KM260 (pied droit avec embase ronde)
- 4 KM 210/9 (pied pliable avec perche)
- 6 KM 259 (petit pied pliable avec perche)

Fiche Technique Vidéo

REGIE :

- Pas de régie vidéo
- HDMI en régie
- Liaison passerelle face via convertisseur SDI
- Liaison plateau (cour) via convertisseur SDI

VIDEO PROJECTEUR :

- Panasonic PT-MZ670 // 6500 lumen
- VP installé en fixe sur passerelle de face

ECRAN :

- Ecran en fond de scène 10m x 7.30
 - coupé à 10m*5m par la frise
 - derrière le rideau de fond de scène sur patience manuelle
- Ecran polichinelle 10m X 7,30m (Procolor, Oray) en milieu de scène

Fiche Technique Lumière

REGIE :

- Pupitre ETC Element 2 & 2 écrans dont 1 tactile
- IPAD pour contrôle à distance
- 2 univers DMX

PROJECTEURS TRAD :

- 2 PC Juliat 2 Kw
- 22 PC Juliat 1 kw 310 HPC
- 27 PARS 64 (CP 60, CP 61, CP 62)
- 4 Découpes ADB WARP 12°/30° (800 w)
- 9 Découpes Juliat 614 SX 16°/35°
- 3 Découpes Juliat 614 S 16°/35°
- 2 Découpes Juliat 613 SX 25°/54°
- 2 iris découpe & 3 porte gobo découpe Juliat
- 4 Horiziodes 1 Kw (Eclairage de salle) FIXE
- 6 FL1300
- 2 pars F1

PROJECTEURS LED :

- 12 Fresnel Cameo F2 FC+ RGBAL 18°/55°
- 20 Par Zoom Cameo Zenit Z180 G2 FCW 10°/40°
- 8 Lyre Spot-Wash ProLights Pixie WashXB FCW 8°/43°
- 3 Découpe : Cameo P2 FC RGBAL
- 3 nez 25°/50°
- 3 nez 15°/30°
- 3 iris & 3 porte gobo

DIVERS :

- 1 machine à brouillard Hazebase Base Hazer Pro
- 2 ventilateurs
- 2 armoires de gradateurs 24 X 3 kW ADB Eurorack (Soit 48 circuits)
- 6 DIGITOUR V JULIAT 6 x 3 kw
- 6 pied km + 6 coupelles
- 7 grosses platines de sol + 13 petits h de sol
- 5 barres de 2m pour sous perchage + 2 raccords couplage
- 6 pinces à rideau

Le pointage des projecteurs se faisant à la génie classique merci de le prendre en compte dans votre planning d'arrivée et de réglages.

Charte DMX

ID	Projecteur	Adresse	Mode
F1	Cameo F2 FC+	97	7 Channel RGB CCT, 7 chs
F2	Cameo F2 FC+	104	7 Channel RGB CCT, 7 chs
F3	Cameo F2 FC+	111	7 Channel RGB CCT, 7 chs
F4	Cameo F2 FC+	118	7 Channel RGB CCT, 7 chs
F5	Cameo F2 FC+	125	7 Channel RGB CCT, 7 chs
F6	Cameo F2 FC+	132	7 Channel RGB CCT, 7 chs
F7	Cameo F2 FC+	139	7 Channel RGB CCT, 7 chs
F8	Cameo F2 FC+	146	7 Channel RGB CCT, 7 chs
F9	Cameo F2 FC+	153	7 Channel RGB CCT, 7 chs
F10	Cameo F2 FC+	160	7 Channel RGB CCT, 7 chs
F11	Cameo F2 FC+	167	7 Channel RGB CCT, 7 chs
F12	Cameo F2 FC+	174	7 Channel RGB CCT, 7 chs
Z1	Cameo Zenit Z180 G2	181	9 Channel, 9 chs
Z2	Cameo Zenit Z180 G2	190	9 Channel, 9 chs
Z3	Cameo Zenit Z180 G2	199	9 Channel, 9 chs
Z4	Cameo Zenit Z180 G2	208	9 Channel, 9 chs
Z5	Cameo Zenit Z180 G2	217	9 Channel, 9 chs
Z6	Cameo Zenit Z180 G2	226	9 Channel, 9 chs
Z7	Cameo Zenit Z180 G2	235	9 Channel, 9 chs
Z8	Cameo Zenit Z180 G2	244	9 Channel, 9 chs
Z9	Cameo Zenit Z180 G2	253	9 Channel, 9 chs
Z10	Cameo Zenit Z180 G2	262	9 Channel, 9 chs
Z11	Cameo Zenit Z180 G2	271	9 Channel, 9 chs
Z12	Cameo Zenit Z180 G2	280	9 Channel, 9 chs
Z13	Cameo Zenit Z180 G2	289	9 Channel, 9 chs
Z14	Cameo Zenit Z180 G2	298	9 Channel, 9 chs
Z15	Cameo Zenit Z180 G2	307	9 Channel, 9 chs
Z16	Cameo Zenit Z180 G2	316	9 Channel, 9 chs
Z17	Cameo Zenit Z180 G2	325	9 Channel, 9 chs
Z18	Cameo Zenit Z180 G2	334	9 Channel, 9 chs
Z19	Cameo Zenit Z180 G2	343	9 Channel, 9 chs
Z20	Cameo Zenit Z180 G2	352	9 Channel, 9 chs
PW1	ProLights Pixie WashXB	361	16 Channel, 16 chs
PW2	ProLights Pixie WashXB	377	16 Channel, 16 chs
PW3	ProLights Pixie WashXB	393	16 Channel, 16 chs
PW4	ProLights Pixie WashXB	409	16 Channel, 16 chs
PW5	ProLights Pixie WashXB	425	16 Channel, 16 chs
PW6	ProLights Pixie WashXB	441	16 Channel, 16 chs
PW7	ProLights Pixie WashXB	457	16 Channel, 16 chs
PW8	ProLights Pixie WashXB	473	16 Channel, 16 chs
D1	Cameo P2 FC	489	7 Channel RGB-CCT [Version=1,5], 7 chs
D2	Cameo P2 FC	496	7 Channel RGB-CCT [Version=1,5], 7 chs
D3	Cameo P2 FC	503	7 Channel RGB-CCT [Version=1,5], 7 chs
H1	Hazebase Base Hazer Pro	511	Standard Mode, 2 chs

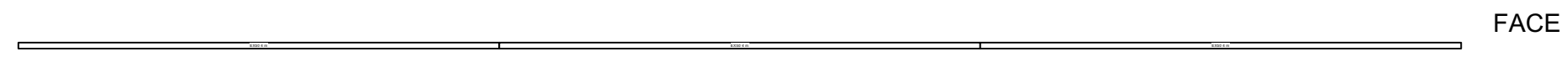
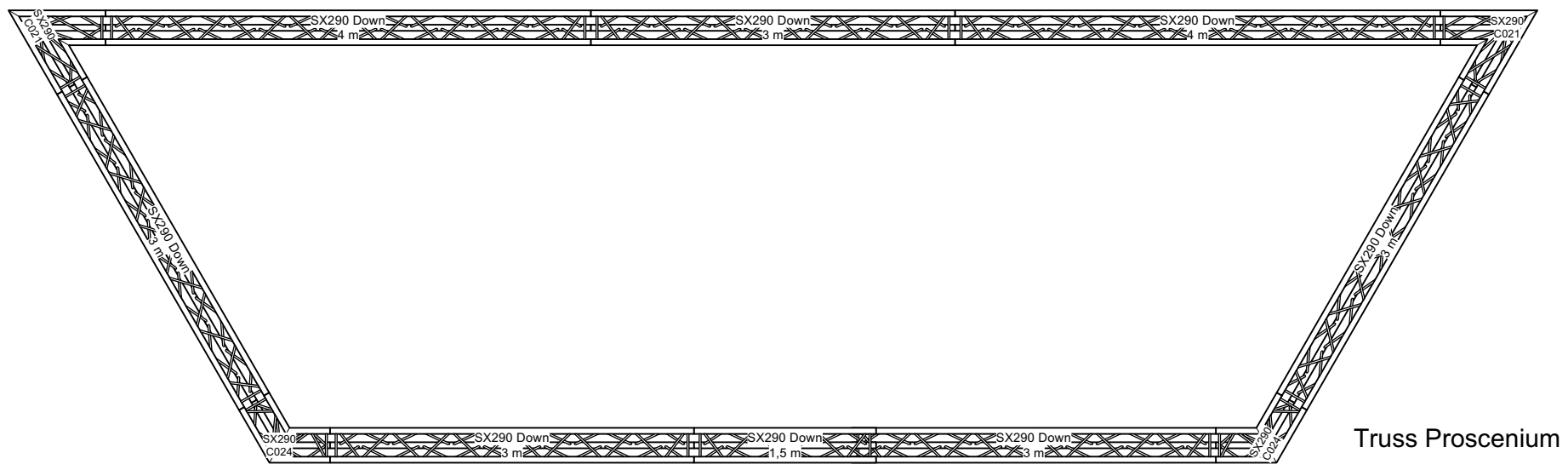
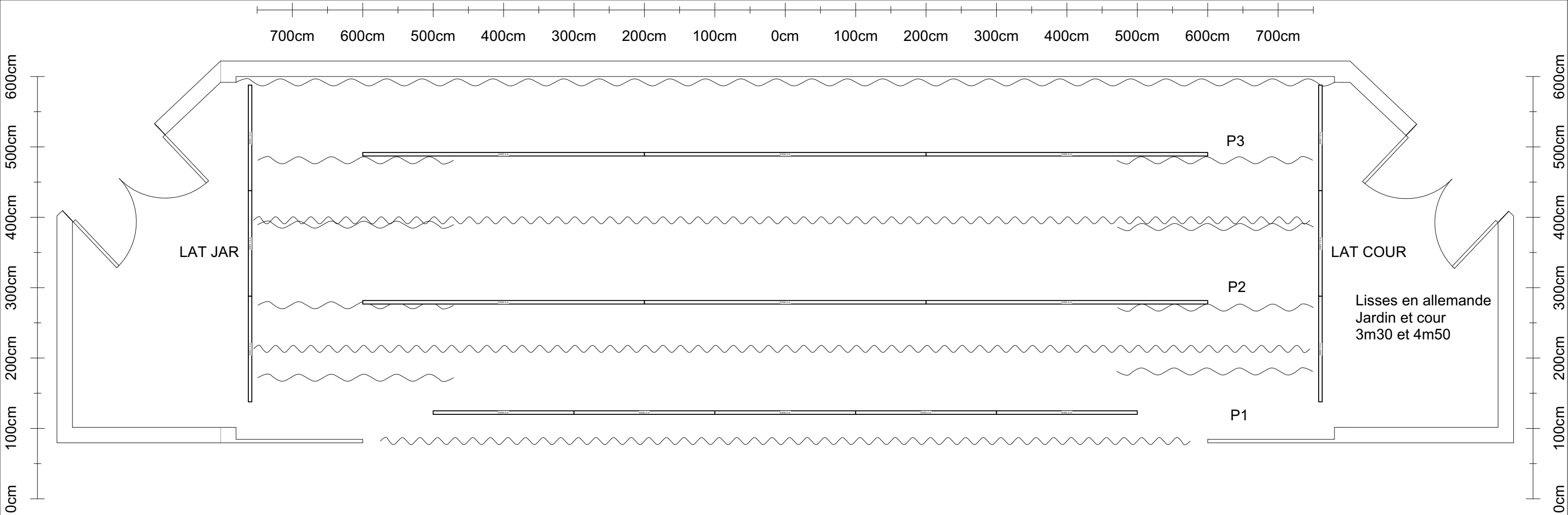
Photo de Salle



Plan d'accès



- Accès via Rue François Gérin
- Zone déchargement à l'arrière du théâtre
- Parking dans la rue devant le théâtre
- **Attention : Aucun véhicule ne doit rester stationné dans la zone de déchargement**
- Attention le dimanche, marché dans la rue Gérin jusqu'à 14h
- Attention ne pas resté garé dans la rue Gérin dans la nuit du samedi au dimanche



Show Name	
Théâtre en rond A3	
Drawn By	Date
Aurélien Martinelli	13/11/2024